

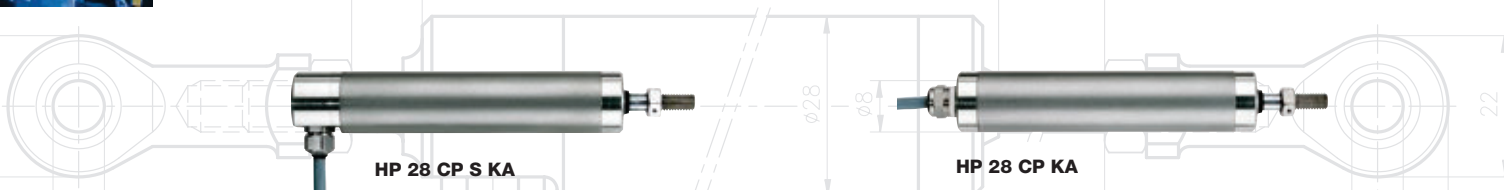


Wegaufnehmer HP 28 CP



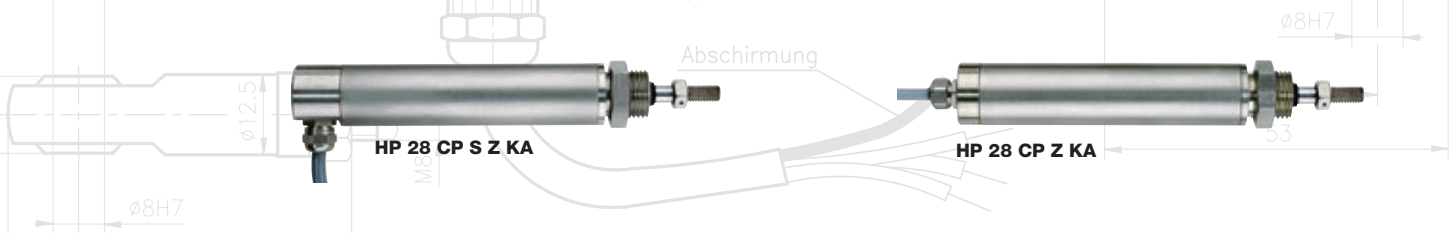
HP 28 CP S KA KK

HP 28 CP S SA KK



HP 28 CP S KA

HP 28 CP KA



HP 28 CP S Z KA

HP 28 CP Z KA



HP 28 CP S R KA

HP 28 CP R KA

Sehr robuster, potentiometrischer Präzisions-Wegaufnehmer mit Widerstands- und Kollektorbahn aus Leitplastik. Für die direkte, absolute Messung von Wegen und Längen in der Steuerungs-, Regelungs- und Messtechnik bei harten Umweltbedingungen (Schutzart IP 65).

Beschreibung

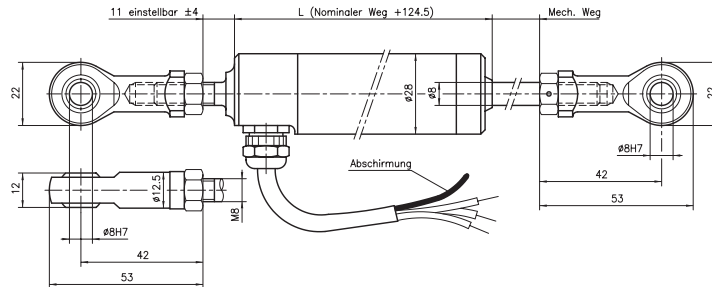
Gehäuse aus säurebeständigem Stahl, doppelwandig
Schubstange aus hartverchromten Stahl
Abstreifer und Spezial-Dichtung, O-Ringe
Lagerung mit Präzisions-Gleitlager
Kontaktträger aus abriebfestem Kunststoff, spielfrei zur Schubstange entkoppelt
Kontaktfeder aus Edelmetall, präzise justiert
Stecker- oder Kabelanschluss (Anschlusskabel 3-adrig, geschirmt, Länge 1m)
Zubehör: Kugelkopf, Klemmblöcke

Merkmale

Hublängen von 25 bis 150 mm
Kompakte, sehr robuste Bauart mit Stecker- oder Kabelanschluss
Präzise geführte Schubstange
Leitplastik-Widerstandselement
Grosse mechanische Lebensdauer und Zuverlässigkeit
Dichtes Gehäuse Schutzart IP 65

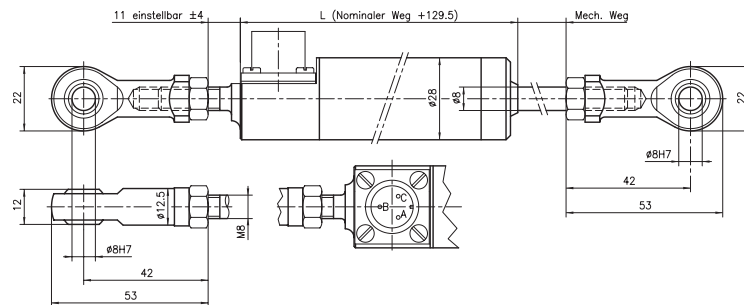
Anwendungen

Geotechnik: Bauwerk- und Felsüberwachung, Felsankermesssonde
Spezialfahrzeugbau
Werkzeugmaschinen, Schleifmaschinen
Papier- & Folienbeschichtungsanlagen
Nahrungsmittelverpackungsanlagen
Turbinenregelungen



HP 28 CP S KA KK

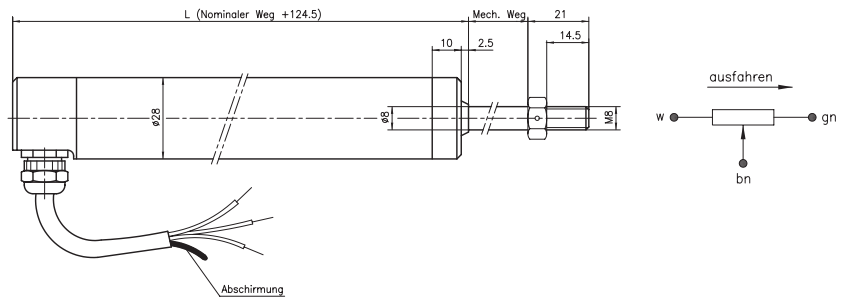
Nominaler Weg	mm	25	50	100	150
Mechanischer Weg	mm	29	54	104	154
Länge L	mm	149.5	174.5	224.5	274.5
Gewicht inkl. Kabel	g	670	700	760	830
Verstellkraft	N	20	20	20	20
Anschlagfestigkeit	N	50	50	50	50
Geräteanschluss	Kabel 3-adrig abgeschirmt, PUR/PUR, 3x 0.5mm ² , Länge 1m				
Bestellnummer		2834 025 103	2834 050 503	2834 100 503	2834 150 503



HP 28 CP S SA KK

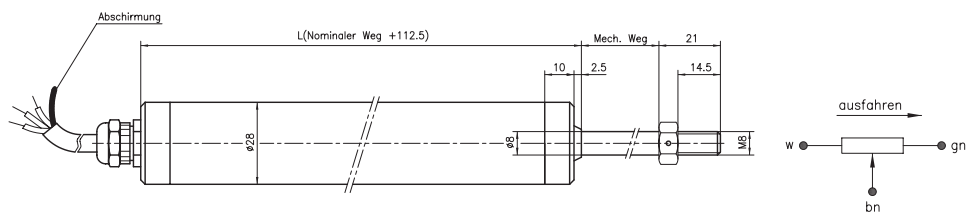
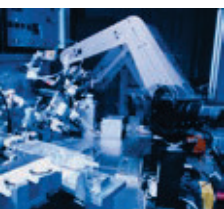
Nominaler Weg	mm	25	50	100	150
Mechanischer Weg	mm	29	54	104	154
Länge L	mm	154.5	179.5	229.5	279.5
Gewicht ohne Stecker	g	580	610	670	740
Verstellkraft	N	20	20	20	20
Anschlagfestigkeit	N	50	50	50	50
Geräteanschluss	Stecker ITT Cannon Typ CA02COM-E10SL-3P-B-A176				
Bestellnummer		2847 025 103	2847 050 503	2847 100 503	2847 150 503





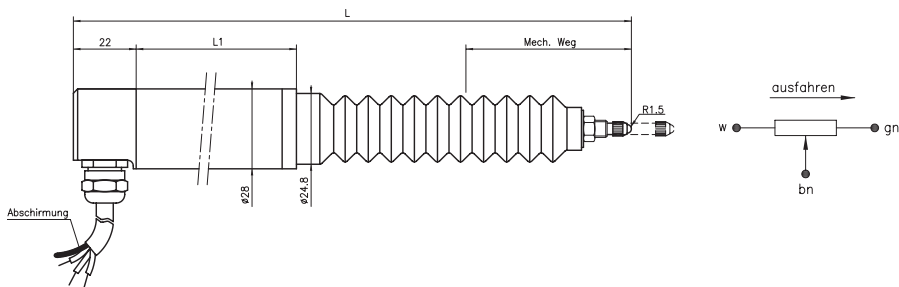
HP 28 CP S KA

	mm	25	50	100	150
Nominaler Weg	mm	25	50	100	150
Mechanischer Weg	mm	29	54	104	154
Länge L	mm	149.5	174.5	224.5	274.5
Gewicht inkl. Kabel	g	550	580	640	710
Verstellkraft	N	20	20	20	20
Anschlagfestigkeit	N	50	50	50	50
Geräteanschluss	Kabel 3-adrig abgeschirmt, PUR/PUR, 3x 0.5mm ² , Länge 1m				
Bestellnummer		2831 025 103	2831 050 503	2831 100 503	2831 150 503



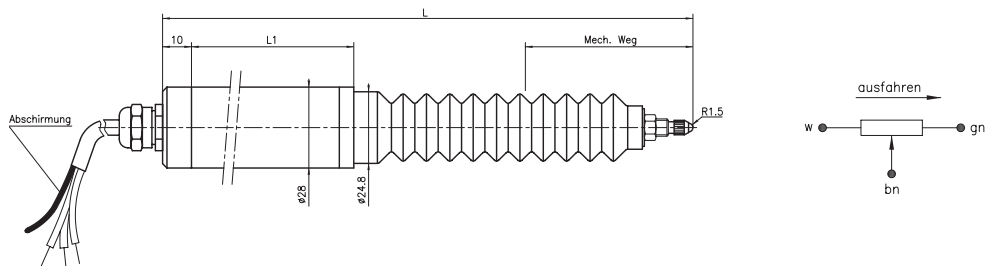
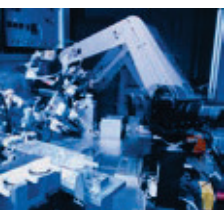
HP 28 CP KA

	mm	25	50	100	150
Nominaler Weg	mm	25	50	100	150
Mechanischer Weg	mm	29	54	104	154
Länge L	mm	137.5	162.5	212.5	262.5
Gewicht inkl. Kabel	g	500	530	590	660
Verstellkraft	N	20	20	20	20
Anschlagfestigkeit	N	50	50	50	50
Geräteanschluss	Kabel 3-adrig abgeschirmt, PUR/PUR, 3x 0.5mm ² , Länge 1m				
Bestellnummer		2801 025 103	2801 050 503	2801 100 503	2801 150 503



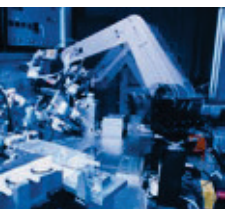
HP 28 CP S R KA Wahlweise mit extralangem Gewindeinsatz (L + 15mm)

Nominaler Weg	mm	25	50
Mechanischer Weg	mm	29	54
Länge L	mm	237	300
Länge L1	mm	120	145
Gewicht inkl. Kabel	g	590	620
Verstellkraft	N	40	40
Anschlagfestigkeit	N	100	100
Geräteanschluss	Kabel 3-adrig abgeschirmt, PUR/PUR, 3x 0.5mm ² , Länge 1m		
Bestellnummer		2828 025 103	2828 050 503



HP 28 CP R KA

Nominaler Weg	mm	25	50
Mechanischer Weg	mm	29	54
Länge L	mm	225	288
Länge L1	mm	120	145
Gewicht inkl. Kabel	g	540	570
Verstellkraft	N	40	40
Anschlagfestigkeit	N	100	100
Geräteanschluss	Kabel 3-adrig abgeschirmt, PUR/PUR, 3x 0.5mm ² , Länge 1m		
Bestellnummer		2806 025 103	2806 050 503



Technische Angaben

Nominaler Weg	mm	25	50	100	150
Elektrischer Weg	mm	27	52	102	152
Widerstandswert	kΩ	1	5	5	5
Widerstandstoleranz	%	±20	±20	±20	±20
Auflösung	mm	0.01	0.01	0.01	0.01
Unabhängige Linearität	%	±0.25	±0.2	±0.15	±0.15
Isolationswiderstand	MΩ	100 bei 250 V DC	100 bei 250 V DC	100 bei 250 V DC	100 bei 250 V DC
Spannungsfestigkeit	V DC	500	500	500	500
Belastbarkeit bei 40°C	W	0.25	0.5	1	1.5
Max. Betriebsspannung	V DC	42	42	42	42

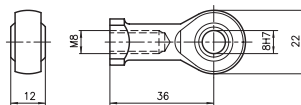
Betriebsbedingungen

Temperaturbereich:	-25°C bis +80°C
Lebensdauer	10 ⁶ Bewegungen
Schutzart	IP65

Achtung

Die Kabelabschirmung ist gegen das Gehäuse isoliert.
Der Anwender hat für die Erdung geeignete Massnahmen zu treffen.

Kugelkopf KK8



Zubehör

Bestellnummer

Kugelkopf KK8	Z28144
Set Klemmblöcke	Z28049

Legende

CP	Widerstandselement aus Leitplastik
S	Kabel-/Steckerabgang seitwärts
Z	Zentralgewinde
R	Tasterausführung mit Rückstellfeder
KA	Kabelanschluss
SA	Steckeranschluss
KK	Kugelkopf beidseits

Zertifiziert EN ISO 9001 / Reg. Nr. 96-140-030